

Tehnički list

FM240

Pjena za bunare

08-02-2024 / V 3

Opis

Jednokomponentna poliuretanska pjena koja se stvrdnjava uz pomoć vlage, bez HFKW sredstava.



Značajke i prednosti

- Naljepljivanje prstenova, odlično prijanjanje i brtvljenje
- Potvrda hermetičnosti od strane MFPA Leipzig, sukladno DIN 4034 dio 2
- Dobra dimenzionalna stabilnost
- Otpornost na truljenje, toplinu i vodu
- Brzo stvrdnjavanje

Svrha uporabe

Ova jednokomponentna poliuretanska pjena posebice je pogodna za brtvljenje i spajanje betonskih prstenova za šahte i spojeve s falcom. Odlično prijanja na mnoštvo građevinskih podloga, npr. beton, zid, kamen, žbuka, drvo, vlaknasti cement, metal i raznovrsne plastike (polistirol, PUR tvrda pjena, poliester, tvrdi PVC).

Skladištenje

na hladnom, suhom, uspravno i bez mraza

Rok trajanja

18 mjeseci

Tehničke informacije

Istezanje na lomnoj i	ISO 527	20%
Temperature primjene		od +5°C do +35°C
Klase građevinskih materijala	DIN 4102-1	B2 (normalno zapaljivo) PNDS04-98
Može podnijeti opterećenja		oko 24 h
Otpor na kompresiju @ 10% (suha)	FEICA TM1011	33 kPa
Vrijeme rezanja (min)	FEICA TM1005	oko 45 min.
Gustoće		25 - 35 kg/m ³
Granične i temperature spremnika		od +5°C do +35°C
Posmične čvrstoće (suhe)	FEICA TM1012	49 kPa

Tehnički list

FM240

Tehničke informacije

Tack Free	FEICA TM1014	oko 10 min.
Temperaturne otpornosti		-40°C bis +90°C
Vlačne čvrstoće	ISO 527	90 kPa
Toplinske vodljivosti	EN12667	0,036 W/(m · K)
Apsorpcije vode	EN 1609	0,2 kg/m ²
Prinos na temelju i neto sadržaja (kutije	FEICA TM1003	38 l - 750 ml (slobodno pjenjenje: oko 42 l)

Priprema

Podloge moraju biti čiste i izdržljive. Ukloniti labave dijelove, prašinu i masti.

Površine na koje se pjena nanosi navlažiti prije nanošenja pjene.

Pokriti susjedne površine i zidne i podne obloge na radnom području.

Primjena

Dozu snažno protresti najmanje 20x prije svake uporabe.

Ukloniti sigurnosni poklopac i adekvatno zaviti dozu u pištolj. Količina pjene koja izlazi regulira se stiskom na ručku pištolja i kotačićem za doziranje na pištolju. Tijekom uporabe s AA210 cjevčicom, cjevčicu adekvatno postaviti na ventil i prije uporabe okrenuti za 90°. Količina pjene koja izlazi dozira se stiskanjem ručice ventila.

Pjenu dozirati ekonomično.

Za montažu betonskih prstenova za šahte nanositi pjenu za bunare na cjelokupnu donju kontaktnu površinu na spoj s falcom.

Kod prstenova koji imaju pero i žljeb, na svaku stranu nanositi pjenu u prugama debljine oko 2 cm.

Spajanje bi trebalo uslijediti u roku od 5-8 minuta.

Optimalna temperatura doze je 20°C, kod nižih temperatura očekivati slabiji nanos pjene.

Kod nanošenja pjene na komponente koje se mogu deformirati, npr. prozorske klupice i prozorski okviri, komponente moraju biti dovoljno dobro fiksirane.

Ne izlagati pjenu vremenskim utjecajima dulje vrijeme, jer nije UV-otporna.

Sastrugati eventualne viškove PUR pjene nakon stvrdnjavanja.

Zdravstvene i sigurnosne mjere

Najnovija verzija sigurnosno-tehničkog lista može se naći na www.illbruck.com

Tehničke usluge

Tremco CPG ima tim iskusnih tehničkih prodajnih predstavnika koji pružaju pomoć u odabiru i specifikaciji proizvoda. Za detaljnije informacije, usluge i savjete, molimo nazovite svog lokalnog prodajnog predstavnika +38 599 409 39 02.

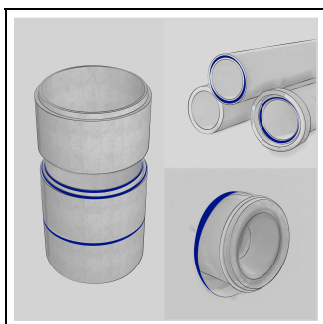
Jamstvo

Predstojeći podaci mogu biti samo opći naputci. Zbog uslova obrade i primjene koji leže izvan našeg utjecaja i velikog broja različitih materijala treba izvršiti dovoljno vlastitih pokusa da bi se materijal ispitao na njegovu prikladnost u dotičnoj primjeni. Tehničke izmjene pridržane. Najaktualniju verziju nalazite pod www.illbruck.com.

Tehnički list

FM240

Slika primjene



1.